



BIOQUÍMICA DE LAS EMOCIONES

CONCLUSIONES

Observamos que el uso de imágenes explícitas son más impactantes para las nuevas generaciones, ya que causan mayores cambios bioquímicos en el cuerpo, así como en las posturas y expresiones. Estas pueden usarse en los materiales didácticos escolares debido a que generan una mayor permanencia en la memoria.

INTRODUCCIÓN

En este experimento medimos los cambios bioquímicos de los alumnos de ENMSCHL (temperatura, Tensión Arterial, Frecuencia Cardíaca, y saturación de Oxígeno en la sangre) después de ser expuestos a diferentes estímulos visuales. Esto con el fin de analizar las emociones obtenidas y los cambios de temperatura, para llegar a conocer el tipo de arte que actualmente llama más la atención de los jóvenes.

Metodología

1

Selección de videos

Esta se realizó bajo la clasificación propuesta por el Mtro. Rolando Ramos; en esta se desarrolla una clasificación de las cualidades perceptuales de un espectador de arte.

2

Recopilación de Datos

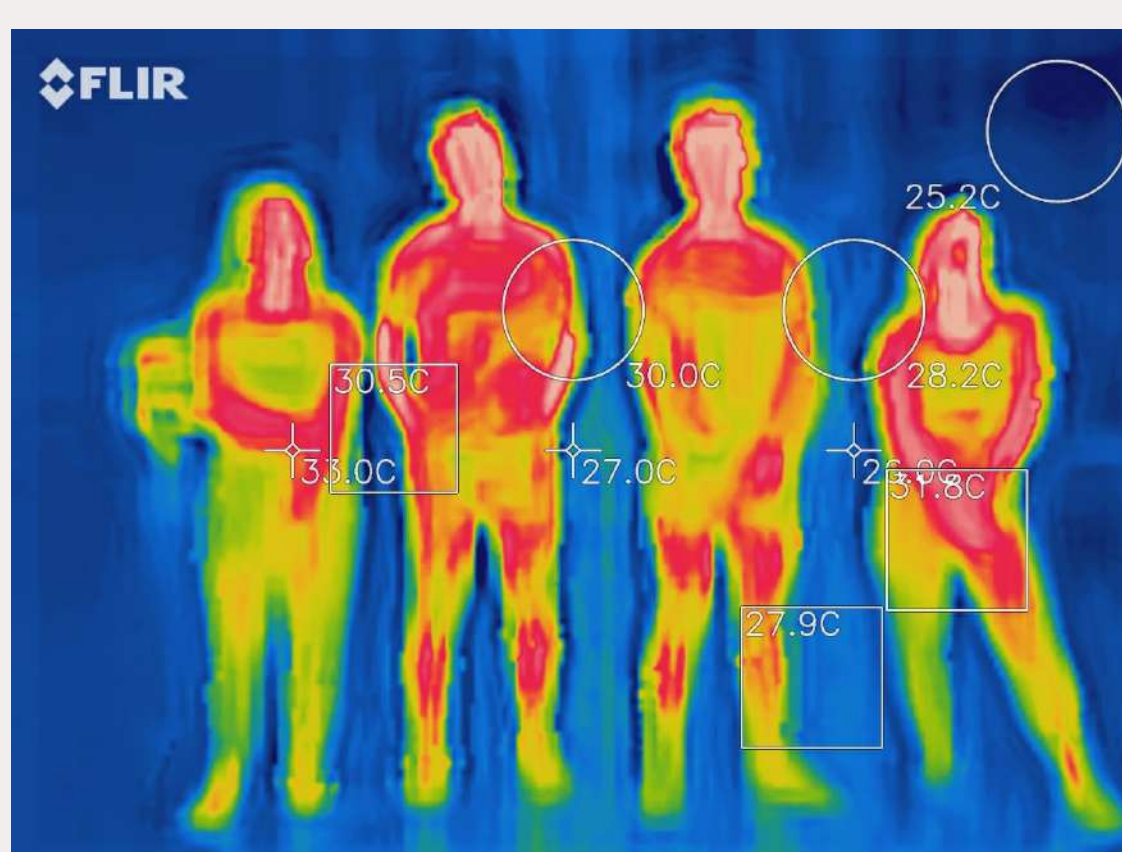
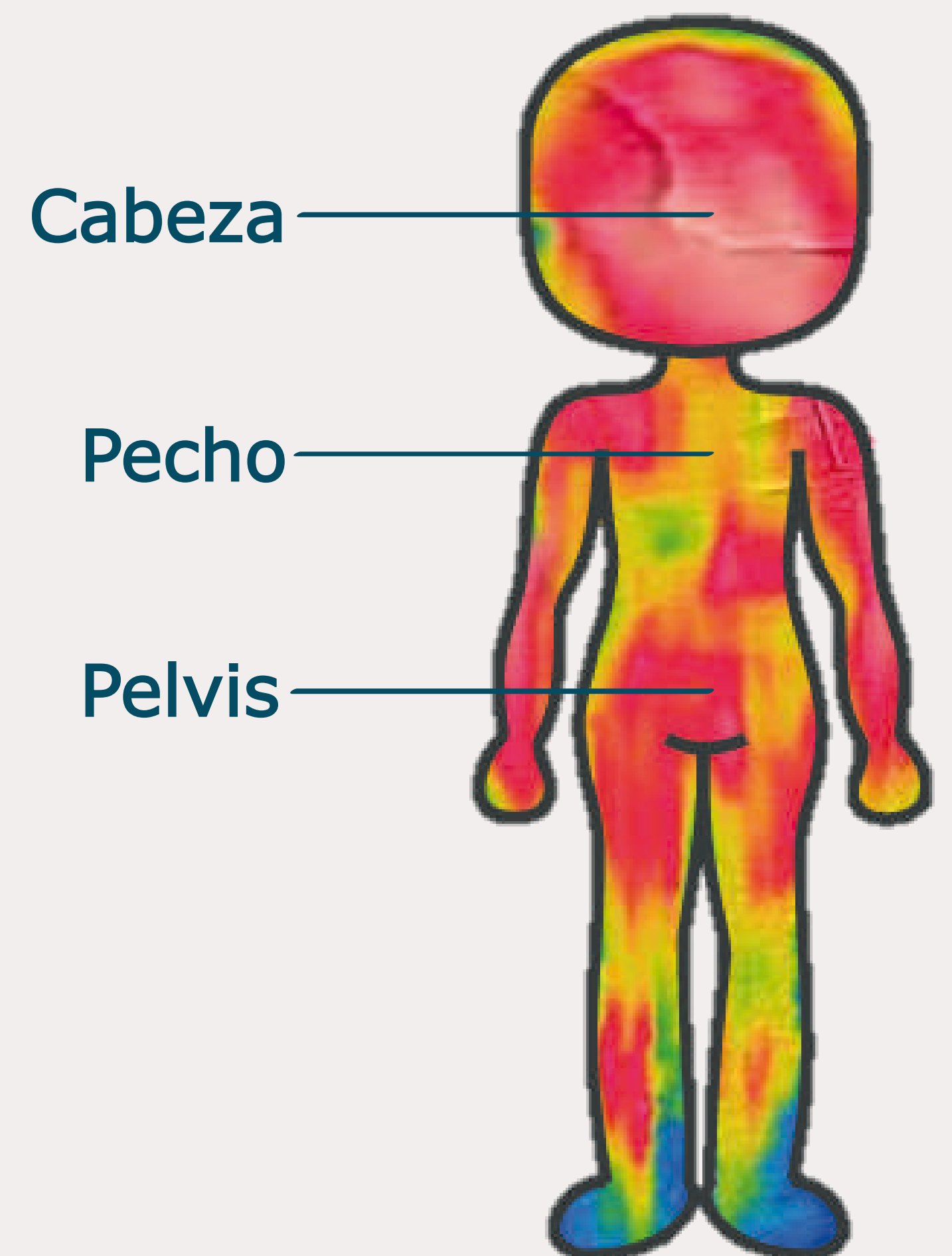
Obtuvimos varios datos de los participantes; gracias a dos encuestas realizada antes y después del experimento.

3

Toma de signos vitales y proyección

Cuantificamos los signos vitales: T.A., F.C. y saturación de O₂. En un salón con poca luz se instaló una cámara fotográfica y una térmica. Los alumnos se dedicaron a observar los videos.

¿Qué zonas del cuerpo analizamos?



Resultados

Notamos que el vídeo que los alumnos consideraron como su favorito, no fue de los que más llamó su atención; además el vídeo que fue catalogado como más desagradable fue el segundo más llamativo. Los sujetos que no juegan videojuegos, presentaron cambios de temperatura más altos que los que sí los juegan.

Observamos que las personas católicas presentaron menores cambios de temperatura, comparados con aquellos que no practican ninguna religión.

Datos de contacto

- (1) ENMS Centro Histórico León, Universidad de Guanajuato] | [alicia_gama_ramirez@hotmail.com]
- (2) ENMS Centro Histórico León, Universidad de Guanajuato] | [fridamoreno0021@gmail.com]
- (3) ENMS Centro Histórico León, Universidad de Guanajuato] | [dani.ortegahuerta@outlook.com]
- (4) ENMS Centro Histórico León, Universidad de Guanajuato] | [ing_miguelruiztorres@live.com.mx]